



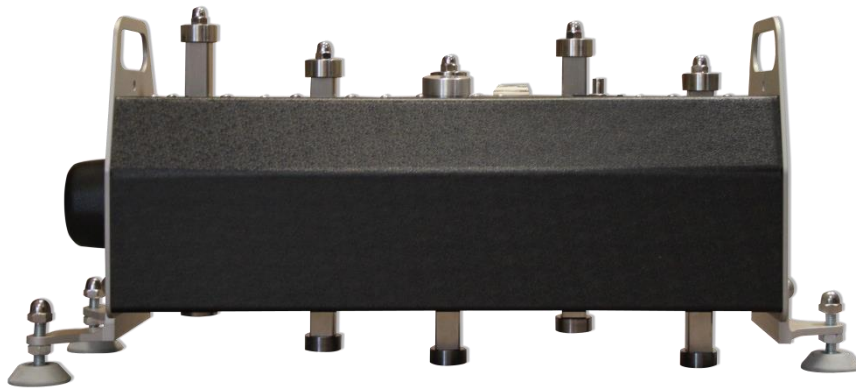
Normhammerwerk TM01 Technisches Datenblatt

TM01 - DAS VON AKUSTIKERN ENTWICKELTE NORMHAMMERWERK

ZUSAMMENARBEIT

01dB hat sich mit dem britischen Unternehmen **Sound Solutions Products Limited** zusammengetan, um seinen Kunden ein neues, einfaches und zuverlässiges Normhammerwerk anzubieten: **TM01**. Als Tochtergesellschaft eines traditionsreichen Beratungsunternehmens für Akustik, **Acoustic Associates Sussex Ltd**, hat sich **Sound Solutions Products Limited** zum Ziel gesetzt, Produkte anzubieten, die von Akustikern für Akustiker entwickelt wurden. Nach vielen Feldmessungen, da die auf dem Markt erhältlichen Normhammerwerke nicht den Erwartungen entsprachen, haben die Akustikingenieure von Sound Solutions Products Ltd. eine eigenes Normhammerwerk entwickelt, deren Hauptmerkmale Zuverlässigkeit, Qualität und Effizienz sind.

Als weltweite Exklusivität bietet 01dB das neue Normhammerwerk **TM01** nun allen französischen und internationalen Kunden und autorisierten Händlern an. Dieses neue Zubehör ergänzt die Produkte der 01dB-Reihe für bauakustische Messungen: SOLO Black Edition, dBBATI Software, GDB-S Quelle...



HAUPTMERKMALE

Das Normhammerwerk **TM01** verfügt über folgende technische Merkmale:

- Leicht und robust
- 2 Stunden Dauerbetrieb (integrierter Akku)
- Verifizierung der Schlagrate und Sequenz der Hämmer durch ein optisches System
- Visuelle (LED) und akustische (Änderung der Geschwindigkeit) Informationen bei nicht genormter Schlagfrequenz
- Keine Schmierung der Hämmer erforderlich
- An der Maschine befestigte Höhenverstelllehre für eine einfache und schnelle Kontrolle
- Programmierbare Dauerbetriebszeit (5 oder 20 min)
- Fernsteuerung über (mitgelieferte) Fernbedienung oder mit dem Schallpegelmesser SOLO Black Edition in Kombination mit dem SWT001-Modul

HAUPTANWENDUNGEN

Das Normhammerwerk **TM01** ist für die Durchführung von Trittschallmessungen in Übereinstimmung mit den geltenden Vorschriften und Normen konzipiert. Zu den Anwendungen gehören:

- Bauakustik
- Messung des Trittschallpegels vor Ort
- Untersuchungen des Trittschallpegels im Labor

ALLGEMEINE BESCHREIBUNG

Das Normhammerwerk **TM01** besteht aus einem Aluminiumrahmen, der auf 3 Gummifüßen steht, die in der Höhe verstellbar sind. Sie beinhaltet eine Nockenwelle, die 5 Hämmer mit einer Masse von je 500g antreibt, die 10 cm voneinander entfernt sind. Das **TM01** ermöglicht es, dass die Hämmer aus einer effektiven Höhe von 40 mm mit einem Zeitabstand von 100 ms zwischen dem Fall jedes Hammers fallen.

Das Normhammerwerk **TM01** beinhaltet eine integrierte Blei-Säure-Gel-Batterie, die eine optimale und standardisierte Dauerbetriebszeit von 2 Stunden ermöglicht.

Die Bedienung erfolgt über einen Taster. Abhängig von der Dauer des Tastendrucks können folgende Aktionen durchgeführt werden:

- Einschalten der Maschine: Kurzer Tastendruck (< 850 ms)
- Betrieb für 5 min: Kurzer Tastendruck
- Betrieb für 20 min: Langer Tastendruck (850-2,500 ms)
- Ausschalten der Maschine: Langer Druck (> 2,500 ms)

Das Normhammerwerk **TM01** wird mit einer Funkfernbedienung geliefert, die einen Fernstart- und -stopp ermöglicht. Die Fernbedienung wirkt durch die Wände und Böden hindurch, die normalerweise in Wohn- und Bürogebäuden verbaut sind (die Reichweite des Senders beträgt im Freifeld mehr als 100 m).



HÖREN SIE AUF IHR NORMHAMMERWERK

Das Normhammerwerk **TM01** beinhaltet einen elektronischen Drehzahlregler, der eine optische Einheit zur Informationsrückmeldung integriert. Dieses System ermöglicht die Validierung der richtigen Schlagzahl für die Hämmer.

Wenn die Batterie zu schwach ist, um die richtige Taktfrequenz zu gewährleisten, liefert das Normhammerwerk **TM01** visuelle Informationen durch eine rote LED. Darüber hinaus ändert die **TM01** die Aufprallgeschwindigkeit so, dass sie unregelmäßig wird. Diese Funktion ist besonders nützlich, wenn sich der Benutzer im Empfangsraum befindet. Er/sie kann dann eine Funktionsstörung der Maschine aus der Ferne diagnostizieren.



EINBINDUNG IN DEN 01DB BEREICH

Das Normhammerwerk **TM01** ist vollständig in die 01dB-Produktpalette für die Bauakustik integriert. Mit dem **SWT001**-Modul kann der Schallpegelmesser **SOLO Black Edition** die **TM01**-Maschine tatsächlich automatisch starten und stoppen, wenn er Trittschallempfangsmessungen durchführt.

Mit der auf einem PC-Tablett installierten Software **dBSOLO-B** kann der Anwender sowohl den **SOLO**-Schallpegelmesser als auch das Normhammerwerk **TM01** steuern.

LIEFERUMFANG UND OPTIONEN

Das Normhammerwerk **TM01** wird mit folgendem Zubehör geliefert:

- Batterie (in der Maschine integriert)
- Spannungsversorgung
- Drahtlose Fernbedienung (Batterie vorhanden und Empfänger in die Maschine integriert)
- Antenne für den Signalempfang
- Hammer-Fallhöhenverstelllehre
- Schraubenschlüssel für die Fußanpassung
- Kalibrierzertifikat

Folgendes Zubehör ist bei 01dB als Option erhältlich:

- Ein Transportkoffer **FL01**
- Das **SWT001** Fernsteuermodul für den Schallpegelmesser **SOLO Black Edition**.



TECHNISCHE DATEN

Referenznormen

ISO 140 Teile VI, VII und VIII
ISO 717
DIN 52210
BS 5821
ASTM E-492
ASTM E-1007

EG-Konformität

EN50081-1 und EN50082-1

Merkmale der Hämmer

Anzahl: 5
Material: Rostfreier Stahl
Gewicht: 500 g +/- 6 g
Durchmesser: 30 mm +/- 0,2 mm
Trennungsabstand: 100 mm
Nennfallhöhe: 40 mm
Bewerten: 10 Schläge pro Sekunde
Sequenz: 1, 3, 5, 2, 4

Kalibrierung

Jede Maschine wird mit einem Konformitätszertifikat ausgeliefert

Gesamtabmessungen

L x H x T: 650 x 215 x 275 mm (25,6 x 8,6 x 10,8")

Gewicht

10,2 kg / 22,5 lb (einschließlich Batterie)

Stellfüße

Anzahl: 3
Höhenverstellbar mit beiliegendem Schrauben-schlüssel
Mitgelieferte Fallhöhenanzeige

Spannungsversorgung

Externes Ladegerät
Eingang: 100-240V CA, 50/60Hz, 1.0A
Ausgang: 18V 2.22A
Verbrauch: 40W max.

Batterie

Typ: Blei-Säure-Gel ohne Wartung
Betriebsdauer > 2 kontinuierliche Stunden
(garantierte Schlagzahl)
Ladezeit: ca. 8 Stunden

Multifunktionstaster

Kurzer Druck: EIN / Betrieb (5 min) / Pause
Langer Druck: Betrieb (20 min)
Längerer Druck: AUS

Fernsteuerung

Anzahl der Tasten: 1
Frequenz: 433 MHz, EMV-konform nach europäischer Norm
Betriebsreichweite: 100 m im freien Feld
L x H x T: 6,7 x 1,7 x 3,6 mm (0,26 x 0,07 x 0,14")
Gewicht: 26 g / 0.06 lb

Temperatur

Betrieb: von -10 bis +50° C / 90% RH
Lagerung: von -20 bis +70° C / 90% RH

Wartung und Instandhaltung

Keine Schmierung erforderlich
Eine Überprüfung wird alle 2 Jahre empfohlen.

Garantie

2 Jahre auf Teile und Arbeitsleistung

Verfügbare Optionen

FL01 Tragetasche
- Gewicht: < 5 kg
- Abmessungen: 705 x 270 x 350 mm (29,5 x 10,6 x 13,8")
SWT001 Fernbedienung für SOLO Schallpegelmessger

PRODUKTREFERENZEN

Hauptreferenzen

SDI1004000 Normhammerwerk TM01
SDI3003000 Normhammerwerk TM01 mit Tragetasche FL01
SDI1005000 Tragetasche FL01 einzeln

Ersatzteile

SDI1006000 Spannungsversorgung
SDI1007000 Funkfernbedienung
SDI1008000 Antenne für den Signalempfang
SDI1009000 Hammer Fallhöhenverstellehre
SDI1010000 Schlüssel zur Fußverstellung
SDI1011000 Batterie
SDI1012000 Optische Einheit
SDI1013000 Drehzahlregler

Ergänzende Produkte

KITSM1BAT SOLO Black Edition Class 1, Bauakustikmodule
KITSM2BAT SOLO Black Edition Class 2, Bauakustikmodule
OSO1048000 SOLO Option Bauakustik
SSN6005000 dBATI PC Software für SOLO
SOL2009000 dB SOLO-B PC/PC Tablett Software
APH1040 SWT001 RF Fernbedienung für SOLO
SON1001000 GDB-S Quelle für Rosa Rauschen

ACOEM **Intelligente Überwachung, Diagnose & Lösungen**

In unserer heutigen komplexen und schnelllebigen Welt ist es von entscheidender Bedeutung, Risiken unter Kontrolle zu haben. **ACOEM** hilft seinen Kunden in den Sektoren Industrie, Umwelt und Verteidigung dabei, die richtigen Entscheidungen zu treffen und die richtigen Maßnahmen zu ergreifen, um:

- Produktivität und Zuverlässigkeit von Industriemaschinen zu gewährleisten
- Lärm- und Erschütterungsbelastungen zu verhindern
- Personal, Standorte und Fahrzeuge an Orten, an denen militärische Operationen durchgeführt werden, zu schützen
- zur Entwicklung von effektiven robusten & geräuschlosen Produkten beizutragen

Das Engagement der rund 400 Mitarbeiter, die weltweit in den **ACOEM**-Unternehmen **01dB**, **ONEPROD**, **FIXURLASER** und **METRAVIB** beschäftigt sind, trägt dazu bei, dass wir in den Bereichen Überwachung, Instandhaltung und Engineering Innovationsführer sind.

Nähere Informationen finden Sie auf unserer Website unter www.acoem.com



200 Chemin des Ormeaux
69578 LIMONEST – FRANKREICH
Tel. +33 (0)4 72 52 48 00

www.acoem.com

Wir sind in Ihrer Nähe:

Am Söldnermoos 17
85399 Hallbergmoos
Tel. +49 (0)8 11 89 94 98-25
vertrieb@acoem.com
www.acoem.com

Asien
Tel. + 66 (2) 7112 293 – Fax : + 66 (2) 7112 293

Südamerika
Tel. + 55 (11) 5089 6460 – Fax : + 55 (11) 5089 6454
