

# Qu'est-ce que l'approche équilibrée ?



...pour les aéroports



**MIEUX GÉRER LA PROBLÉMATIQUE BRUIT**

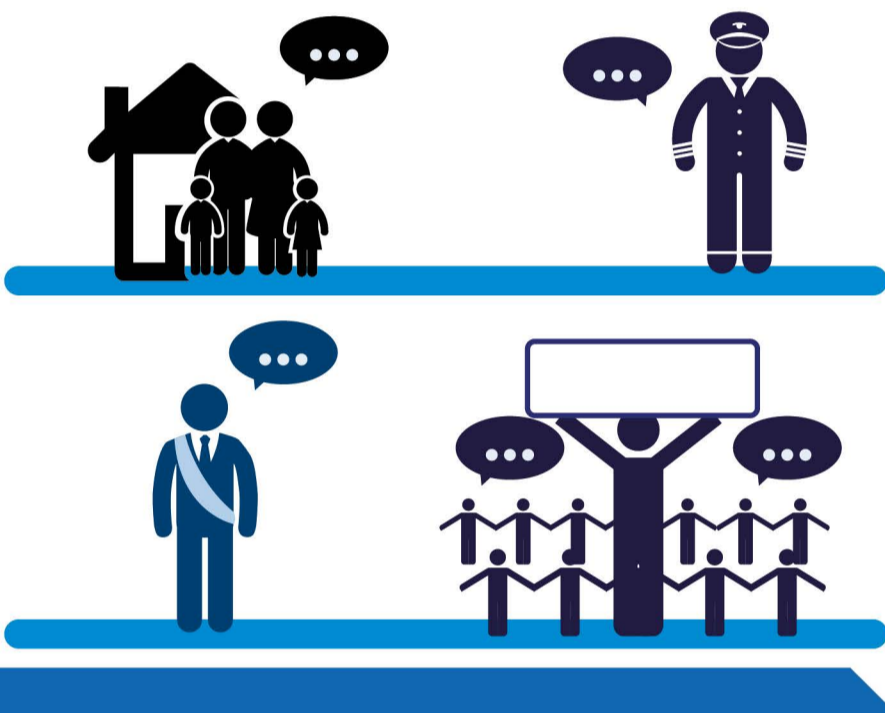


**VISER LA MEILLEURE PROTECTION**  
environnementale possible

## 1 • ÉVALUER



## 2 • DIALOGUER



## 3 • PROPOSER DES MESURES



## 4 • ANALYSER



## 5 • SURVEILLER & COMMUNIQUER

